



SHOOTING FÜR WIESN STYLING LOUNGE

Top-Model Egle J. steht jetzt auf Dirndl



Starke, hübsche Frau: Top-Model Egle J. ist das neue Gesicht der Wiesn Styling Lounge

Foto: wiesn-styling-lounge.de

Artikel von: **DIRK STEINBACH**

veröffentlicht am

28.08.2017 - 07:29 Uhr

München – Die Wiesn hat einen neuen und wunderschönen Fan: Top-Model Egle J. (24) hat ihre Liebe zum Dirndl entdeckt. Die Litauerin ist das neue Gesicht für die Wiesn Styling Lounge von Grace Maier

(<https://www.instagram.com/gracemaier/?hl=de>) **(32)**.



Grace Maier (I.) stylt Top-Model Egle J. fürs Shooting in München

Foto: wiesn-styling-lounge.de

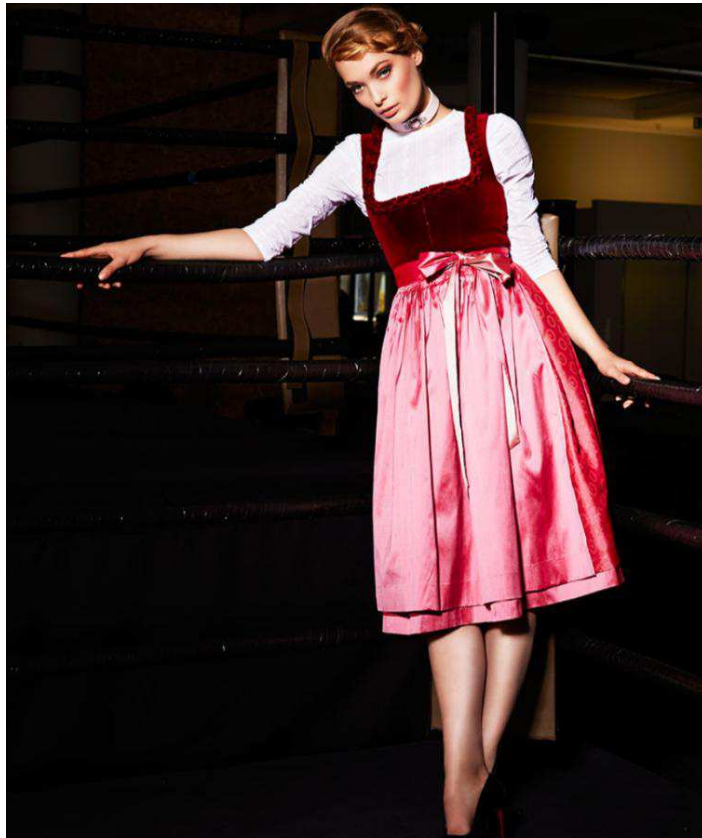
Wenn Egle J. sonst für die Titel internationaler Modezeitschriften wie „Vogue“ und „Harper’s Bazaar“ posiert oder für Star-Designer Jean Paul Gaultier (65) läuft, trägt sie Haute Couture. Für das Shooting in München schlüpfte die 1,80-Meter-Frau nun erstmals in ein Dirndl. „Das hat mir sehr gut gefallen“, so das Top-Model. „Sehr geschmackvoll und gar nicht wie eine Verkleidung, wie ich zuerst dachte. Ich werde auf jeden Fall auf die Wiesn gehen.“



Für das Shooting in München hat Egle J. das erste Mal ein Dirndl angezogen

Foto: wiesn-styling-lounge.de

Das passende Outfit sowie Make up und Frisur gibt ´s vorher in der Wiesn Styling Lounge (<http://www.wiesn-styling-lounge.de/>), die heuer in der Box-Kitchen (<http://box-kitchen.de/>) am Rundfunkplatz stattfindet. Nach dem großen Erfolg in 2016 bietet die Münchner Star-Stylistin Grace Maier dort den Komplettservice fürs Oktoberfest. Von den neusten Trachtentrends, luxuriöse Beauty-Treatments bis zu Hair & Make-Up von Starvisagisten. Alles unter einem Dach nah an der Wiesn. Maier: „Ob das Outfit nur für einen Abend geliehen oder doch gekauft wird, steht der Kundin frei zur Auswahl.“



Egle J. posiert sonst für die Cover der wichtigsten Mode-Magazine

Foto: wiesn-styling-lounge.de

Zudem veranstaltet sie Events wie einen bayerischen Frühstücksempfang, einen Healthy Sunday, Tasting mit einer Münchner Spirituosen-Manufaktur oder Designer-Meet&Greet. Zudem spendet Maier wieder 10 Prozent des Erlöses der Wiesn Styling Lounge an „Save a Smile“. Ein Münchner Kinderhilfsverein, der sich um bedürftige Kinder und alleinerziehende Mütter in München und der Region kümmert.

Mit etwas Glück werden Kundinnen auch Egle J. dort antreffen, denn sie hat einen Besuch fest eingeplant. „Gerade für einen Oktoberfest-Neuling wie mich ist die Wiesn Styling Lounge ideal, da ich die Must-Havs, Flechtfrisuren und Dirndl-Trends sonst ja gar nicht kenne“, sagt sie. „Da ist es für mich toll, mich von Experten hübsch machen und von Profis beraten zu lassen.“

Das Top-Model: „Damit ich am Ende nicht nur fesch aussehe, sondern auch die Schürzenschleife auf der richtigen Seite trage.“

Mehr aktuelle News aus München und Umgebung lesen Sie hier auf [muenchen.bild.de](https://www.bild.de/regional/muenchen/muenchen-regional/home-16344438.bild.html). ([/regional/muenchen/muenchen-regional/home-16344438.bild.html](https://www.bild.de/regional/muenchen/muenchen-regional/home-16344438.bild.html))

[Sind Sie bei Facebook? Werden Sie Fan von BILD München](https://www.facebook.com/BILD.Muenchen?fref=ts)
(<https://www.facebook.com/BILD.Muenchen?fref=ts>)

© Axel Springer AG. Alle Rechte vorbehalten